

WHO WE ARE

Fiche Technique

*NB : Les informations données ici représentent nos conditions de travail idéales.
Des adaptations sont possibles, merci de nous contacter le cas échéant.*

Son :

A fournir et à installer par le lieu :
Système son permettant d'accueillir un ordinateur, sortie mini-jack..

Implantation :

- paire d'enceintes façade Jardin/Cour.
- paire d'enceintes retour Jardin/Cour.
- Console son permettant le contrôle de cette installation depuis la régie.

Régie

Régie son et lumières à installer sur plateau, avant-scène cour.

Installation du public :

Pour une meilleure visibilité du jeu des marionnettes et des danses au sol, l'idéal est que le gradin ait un dénivelé de 40 cm minimum entre chaque étage.

Les extrémités cour et jardin du gradin sont à condamner si possible.

Dimensions idéales du plateau :

9m d'ouverture sur 7m de profondeur

Pendrillonage :

Implantation à l'italienne, avec un dégagement suffisant pour une circulation des comédiens/danseurs et le stockage d'une table d'1m50 x 75 cm à cour et à jardin pour y poser les marionnettes en coulisse.

Profondeur idéale des coulisses : 3m à jardin et à cour, 1m en fond de scène, avec circulation possible de cour à jardin.

Lumières :

Le lieu devra fournir :

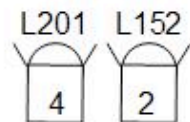
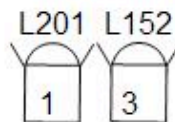
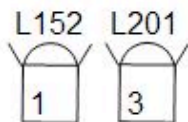
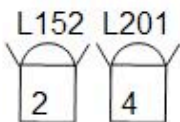
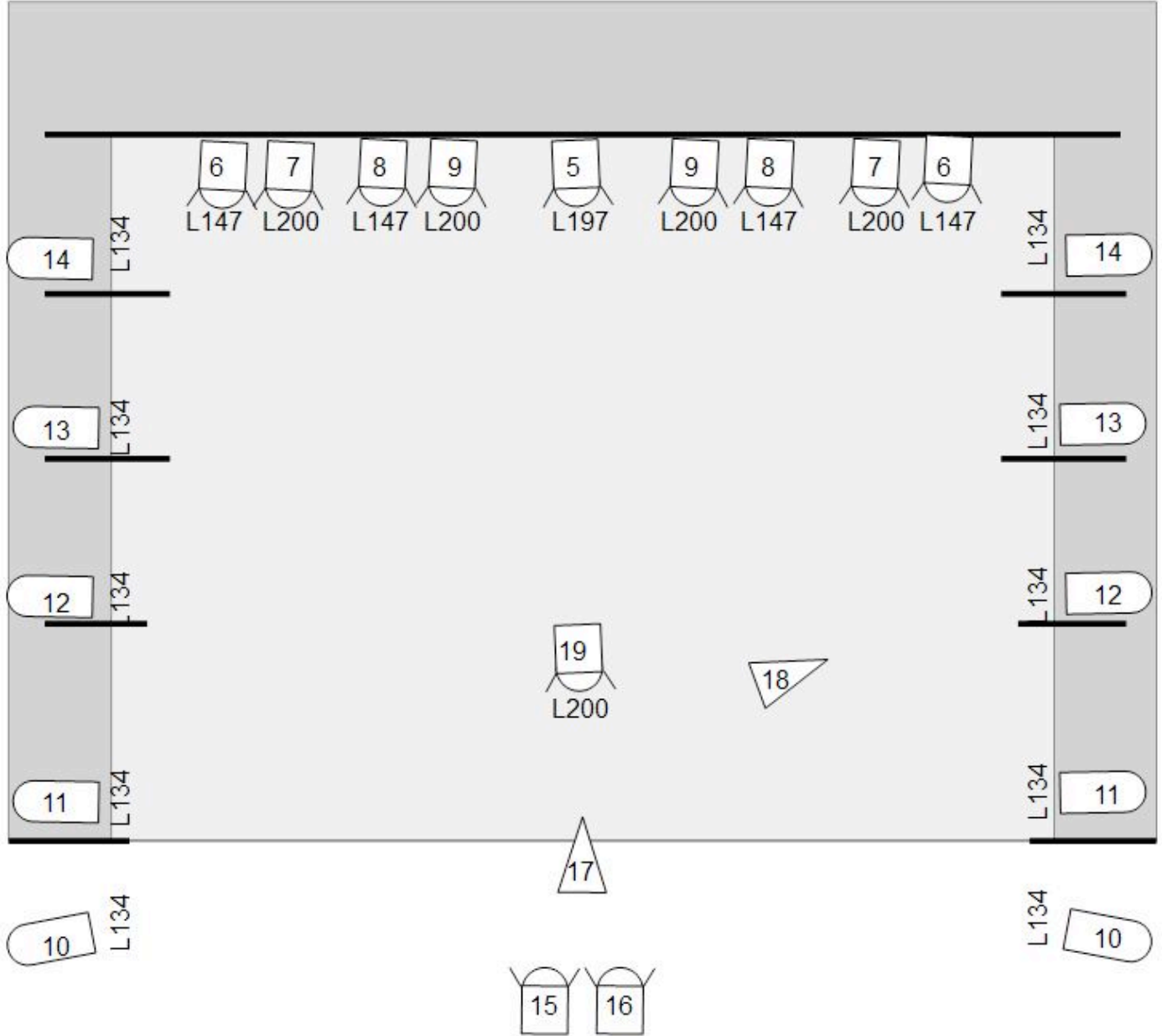
- une console lumière fonctionnelle
- les rallonges et les éventuels connectiques nécessaires au bon fonctionnement des sources lumineuses utilisées.
- Les sources lumineuses à savoir :
 - 12 PAR 64 CP62 avec porte-filtre
 - 20 PC 1KW avec porte-filtre et volets
 - 4 découpes 1KW avec porte-filtre, couteaux et iris
- les filtres demandés ou équivalents, soit:
 - PAR64
 - Lee120 x 1
 - Lee134 x 10
 - PC
 - Lee147 x 4
 - Lee152 x 4
 - Lee197 x 1
 - Lee200 x 5
 - Lee 201 x 4

Avec un prémontage, un service de 4 à 6h est nécessaire, selon la praticité de la salle. Tout ceci restant bien évidemment adaptable, n'hésitez pas à me contacter pour en discuter.

Sylvain Formatché / s.formatch@gmail.com / +32(0)487/551.754

Who We Are

Plan Feux / Perches



△ Découpe 1KW

▭ PAR64 CP62

◻ PC 1KW

Contact : Sylvain Formatché / s.formatch@gmail.com / 0487/551.754

Who We Are

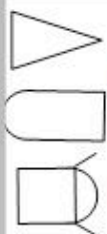
Plan Feux / Sol



Ces 4 sources sont sur platines

②④

Circuit en régie pour « poursuite »



Découpe 1KW

PAR64 CP62

PC 1KW

Contact : Sylvain Formatché / s.formatch@gmail.com / 0487/551.754